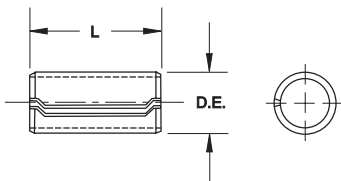




On utilise des douilles pour positionner les composants conjointement avec les vis qui passent par l'intérieur de la douille après son montage. Ceci élimine le besoin de trous séparés pour les goupilles de positionnement. Les douilles en acier trempé absorbent également les efforts de cisaillement et isolent les vis de ces forces.

Les douilles de centrage élastiques sont utilisées pour positionner avec précision les composants les uns par rapport aux autres. Elles sont moulées autour de mandrins pour obtenir un bon arrondi. Il est recommandé d'utiliser une moitié de la tolérance de trou pour l'emplacement fixe de la douille et l'autre moitié pour le trou de la pièce d'adaptation.



MATÉRIAU	FINITION	DURETÉ	MÉTHODES D'INSPECTION
B Acier haut carbone AISI 1070-1080 DIN 17722 CK67-75 BS 1449 CS70-80	K Huilé T Zingué R Phosphaté, huilé	HV 420-545	Dia. Ext. - Micromètre Longueur - Calibre

Le chanfrein des douilles est prévu pour faciliter l'insertion dans les trous minima spécifiés.

Bagues - Série DB100

DIMENSIONS IMPÉRIALES	Diamètre nominal du boulon	Plage de tolérance des trous		Dia. Ext.		Épaisseur de paroi	Simple Cisaillement min.	Longueur								
		Min.	Max.	Min.	Max.			0.375	0.500	0.750	1.000	1.250	1.500	1.750		
								3/8	1/2	3/4	1	1-1/4	1-1/2	1-3/4		
	N° 10	0.250	0.255	0.260	0.270	0.022	1 660 lbs.									
	0.250 1/4	0.313	0.318	0.323	0.333	0.028	2 670 lbs.									
	0.312 5/16	0.391	0.396	0.401	0.411	0.035	4 200 lbs.									
	0.375 3/8	0.469	0.474	0.479	0.489	0.042	6 070 lbs.									
	0.500 1/2	0.625	0.630	0.635	0.645	0.057	11 050 lbs.									
	0.625 5/8	0.781	0.786	0.791	0.801	0.070	16 500 lbs.	Tolérance de longueur +0.000" -0.030"								
	0.750 3/4	0.932	0.937	0.942	0.952	0.083	23 300 lbs.									

DIMENSIONS MÉTRIQUES	Diamètre nominal du boulon	Plage de tolérance des trous		Dia. Ext.		Épaisseur de paroi	Simple Cisaillement min.	Longueur								
		Min.	Max.	Min.	Max.			10mm	12mm	20mm	25mm	30mm	35mm	40mm		
								Tolérance de longueur + 0,0mm - 1,0mm								
	5mm	6,35	6,48	6,60	6,86	0,56	7,4 kN									
	6mm	7,67	7,80	7,92	8,18	0,71	11,4 kN									
	8mm	9,93	10,06	10,18	10,44	0,89	18,7 kN									
	10mm	12,50	12,63	12,75	13,01	1,07	28,5 kN									
	12mm	15,09	15,22	15,34	15,60	1,45	46,5 kN									
	14mm	17,40	17,55	17,65	17,90	1,55	56,1 kN									
	16mm	19,85	19,95	20,10	20,35	1,78	73,5 kN									

Douilles Élastiques - Série SD200

DIMENSIONS IMPÉRIALES	Diamètre nominal de la douille	Plage de tolérance des trous		Dia. Ext.		Épaisseur de paroi	Simple Cisaillement min.	Longueur						
		Min.	Max.	Min.	Max.			0.375	0.500	0.750	1.000	1.500		
								3/8	1/2	3/4	1	1-1/4	1-1/2	
	0.250 1/4	0.250	0.255	0.260	0.270	0.022	1 660 lbs.							
	0.312 5/16	0.313	0.318	0.323	0.333	0.028	2 670 lbs.							
	0.375 3/8	0.375	0.380	0.385	0.395	0.035	4 000 lbs.							
	0.500 1/2	0.500	0.505	0.510	0.520	0.042	6 530 lbs.							
	0.625 5/8	0.625	0.630	0.635	0.645	0.057	11 050 lbs.	Tolérance de longueur + 0.000" - 0.030"						

DIMENSIONS MÉTRIQUES	Diamètre nominal de la douille	Plage de tolérance des trous		Dia. Ext.		Épaisseur de paroi	Simple Cisaillement min.	Longueur						
		Min.	Max.	Min.	Max.			10mm	12mm	20mm	25mm	30mm	35mm	
		Tolérance de longueur + 0,0mm - 1,0mm												
	6mm	6	6,13	6,25	6,5	0,56	6,9 kN							
	8mm	8	8,13	8,25	8,5	0,71	11,9 kN							
	10mm	10	10,13	10,25	10,5	0,89	18,9 kN							
	12mm	12	12,13	12,25	12,5	1,07	27,2 kN							
	16mm	16	16,13	16,25	16,5	1,45	49,6 kN							

Longueurs standard

Nota : La taille 0,750" ne requiert pas de motif de joints en quinconce pour empêcher le verrouillage. Des diamètres plus grands et spéciaux sont disponibles sur demande.