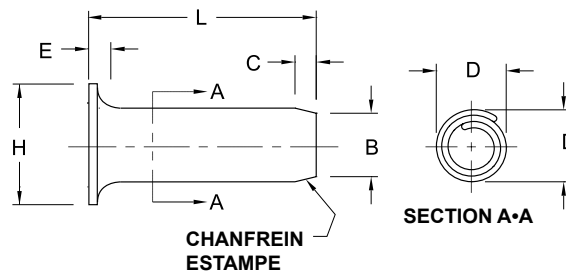


GOUPILLES A TETE SERIE 400



Quand il est nécessaire d'enfoncer la gouille pour que la tête ne dépasse pas, le rayon sous la tête doit avoir du jeu. Pour ce faire, fraiser le trou ou l'élargir dans le composant adjacent à la tête de 0,15 mm de plus que le diamètre de logement maxi préconisé comme indiqué sur le schéma.

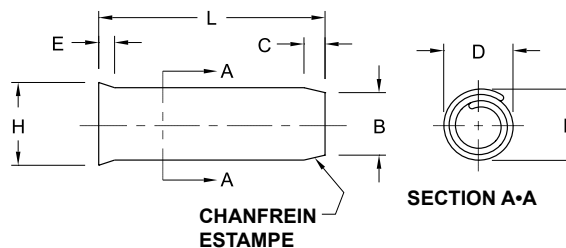
SERIE	MATIERE ET DURETE	FINITION
M Standard	B Acier haut carbone AISI 1070-1080 / CK 67-75 HV 420 à 545	K Brut huilé R Phosphaté T Zingué

DIMENSIONS

DIAMETRE NOMINAL	DIAMETRE		TETE			CHANFREIN		DIAMETRE DU LOGEMENT RECOMMANDE		LONGUEUR
	D		H		E	B	C	MAX.	MIN.	L
	SERIE STANDARD		DIAMETRE		EPAIS.	DIAMETRE	LONGUEUR			TOLERANCE + 1
	MAX.	MIN.	MAX.	MIN.	REF.	MAX.	REF.			
1,5	1,73	1,62	2,4	2	0,4	1,4	0,5	1,6	1,5	5 à 18
2	2,25	2,13	3,1	2,6	0,5	1,9	0,7	2,1	2	6 à 22
2,5	2,78	2,65	3,8	3,2	0,7	2,4	0,7	2,6	2,5	8 à 28
3	3,3	3,15	4,6	3,9	0,8	2,9	0,9	3,1	3	10 à 25
3,5	3,84	3,67	5,2	4,6	0,9	3,4	1	3,62	3,5	10 à 45
4	4,4	4,2	6	5,2	1,2	3,9	1,1	4,12	4	12 à 40
5	5,5	5,25	7,4	6,5	1,5	4,85	1,3	5,12	5	14 à 50



GOUPILLES EVASEES SERIE 410



Les gouilles évasées sont montées à une extrémité extérieure et ne sont mobiles que dans une seule direction. On peut les extraire d'un trou aveugle. Quand il est nécessaire d'enfoncer la gouille pour que la tête ne dépasse pas, le rayon sous l'évasement doit avoir du jeu.

SERIE	MATIERE ET DURETE	FINITION
M Standard H Haute résistance	B Acier haut carbone AISI 1070-1080 / CK 67-75 HV 420 à 545 C Inox au chrome AISI 420 D Inox au nickel AISI 302/304	K Brut huilé P Passivé, huilé R Phosphaté T Zingué

DIMENSIONS

DIAMETRE NOMINAL	DIAMETRE				DIMENSIONS			CHANFREIN		DIAMETRE DU LOGEMENT RECOMMANDE		LONGUEUR
	D				H		E	B	C	MAX.	MIN.	L
	STANDARD		HAUTE RESISTANCE		DIAMETRE		EPAIS.	DIA.	LONG.			
	MAX.	MIN.	MAX.	MIN.	MAX.	MIN.	REF.	MAX.	REF.			
1,5	1,73	1,62	1,71	1,61	2,2	1,9	0,7	1,4	0,5	1,6	1,5	5 à 18
2	2,25	2,13	2,21	2,11	2,7	2,4	0,8	1,9	0,7	2,1	2	6 à 20
2,5	2,78	2,65	2,73	2,62	3,3	2,9	0,9	2,4	0,7	2,6	2,5	8 à 25
3	3,3	3,15	3,25	3,12	3,9	3,4	1	2,9	0,9	3,1	3	8 à 30
3,5	3,84	3,67	3,79	3,64	4,5	4	1,1	3,4	1	3,62	3,5	10 à 35
4	4,4	4,2	4,3	4,15	5	4,5	1,2	3,9	1,1	4,12	4	12 à 40
5	5,5	5,25	5,35	5,15	6,2	5,5	1,4	4,85	1,3	5,12	5	14 à 50
6	6,5	6,25	6,4	6,18	7,3	6,6	1,6	5,85	1,5	6,13	6	18 à 50