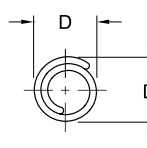
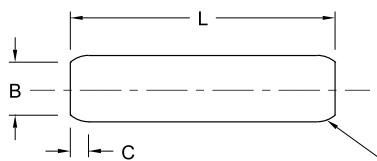


GOUPILLES EXTRA LEGERES SERIE 500



La construction des goupilles extra-légères 1 tour 1/2 est la solution idéale pour les matériaux fragiles, ainsi qu'une solution économique lorsque la résistance de la goupille n'est pas un souci majeur.

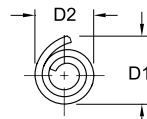
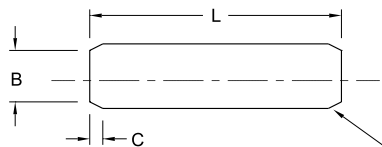
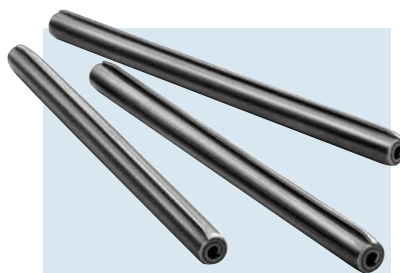
CHANFREIN ESTAMPE
AUX DEUX EXTREMITES

SERIE	MATIERE ET DURETE	FINITION
XL Extra Légère	B Acier haut carbone AISI 1070-1080 / CK 67-75 C Inox au chrome AISI 420 D Inox au nickel AISI 302/304	K Brut huilé P Passivé, huilé R Phosphaté T Zingué

DIMENSIONS

DIAMETRE NOMINAL	DIAMETRE		CHANFREIN		DIAMETRE DU LOGEMENT RECOMMANDE		RESISTANCE AU DOUBLE CISAILLEMENT EN KN		LONGUEUR
	D		B	C			AISI 1070-1080 AISI 420	AISI 302/304	L
	MAX.	MIN.	DIAMETRE	LONG.	MAX.	MIN.			TOLERANCE + 1
2,5	2,87	2,65	2,4	0,7	2,6	2,49	1	0,75	10 à 24
3	3,4	3,15	2,9	0,9	3,1	2,99	1,5	1,15	12 à 30
4	4,5	4,2	3,9	1,1	4,12	3,98	2,8	2,1	16 à 40
5	5,57	5,25	4,85	1,3	5,12	4,95	4	3	20 à 45
6	6,72	6,25	5,85	1,5	6,13	5,95	6	4,6	24 à 50

GOUPILLES SUPERFLEX SERIE 600



La flexibilité maximale est conçue dans la spire extérieure de la goupille superflex, et le diamètre d'expansion est réduit. Les avantages sont une faible force d'insertion et une flexibilité accrue à l'installation.

CHANFREIN ESTAMPE
LES DEUX EXTREMITES

SERIE	MATIERE ET DURETE	FINITION
M Standard H Haute résistance	B Acier haut carbone AISI 1070-1080 / CK 67-75 C Inox au chrome AISI 420	K Brute huilé P Passivé, huilé R Phosphaté T Zingué

DIMENSIONS

DIAMETRE NOMINAL	DIAMETRE								CHANFREIN		DIAMETRE DU LOGEMENT RECOMMANDE		LONGUEUR
	D1				D2				B	C			L TOLERANCE Jusqu'à 10 ± 0,5 De 10 à 50 ± 1 Supérieur à 50 ± 1,5
	STANDARD		HAUTE RESISTANCE		STANDARD		HAUTE RESISTANCE		DIA.	LONG.			
	MAX.	MIN.	MAX.	MIN.	MAX.	MIN.	MAX.	MIN.	MAX.	REF.	MAX.	MIN.	
1,5	1,73	1,62	1,71	1,61	1,63	1,5	1,63	1,5	1,4	0,5	1,6	1,5	6 à 16
2	2,25	2,13	2,21	2,11	2,13	2	2,13	2	1,9	0,7	2,1	1,99	8 à 20
2,5	2,78	2,65	2,73	2,62	2,64	2,5	2,64	2,5	2,4	0,7	2,6	2,49	10 à 24
3	3,3	3,15	3,25	3,12	3,14	3	3,14	3	2,9	0,9	3,1	2,99	12 à 30
3,5	3,84	3,67	3,79	3,64	3,66	3,5	3,66	3,5	3,4	1	3,62	3,48	14 à 35
4	4,4	4,2	4,3	4,15	4,17	4	4,17	4	3,9	1,1	4,12	3,98	16 à 40
5	5,5	5,25	5,35	5,15	5,18	5	5,18	5	4,85	1,3	5,12	4,95	20 à 45
6	6,5	6,25	6,4	6,18	6,21	6	6,21	6	5,85	1,5	6,13	5,95	24 à 55
8	8,63	8,3	8,55	8,25	8,29	8	8,29	8	7,8	2	8,17	7,93	30 à 75
10	10,75	10,35	10,65	10,3	10,34	10	10,34	10	9,75	2,5	10,2	9,93	40 à 85

⊙ Mesures pour d'autres diamètres dans les deux séries sur demande.

⊙ Résistance au cisaillement identique à la goupille standard de même série et dans la même matière.